

Série SFTP: Technologie transflective lisible au Soleil

La limitation fondamentale d'installation de LCD / TFT en extérieur est due au niveau de réflexion élevé de la lumière du soleil sur l'écran, qui peut diminuer, voir annuler la capacité de le lire. En fait, la lumière produite par le soleil (directement ou indirectement) peut avoir une luminosité si importante quelle devient supérieure à la luminosité du panneau LCD. Par conséquent, les utilisateurs ne sont plus capables de lire l'information affichée.

Pour installation dans de telles conditions d'exposition, Solari propose la Série SFTP d'écrans LCD / TFT équipés de la technologie « transflective ». Cette technologie, combinée avec un verre frontal supplémentaire transparent, transforme cet inconvénient en un avantage. La lumière de l'environnement est utilisée comme une sorte de « backlight » supplémentaire. De cette manière, plus la lumière environnementale augmente, plus l'intensité lumineuse du LCD / TFT est renforcée ce qui améliore encore le contraste.

Contrôle de la température

Une attention particulière est donnée au contrôle de la température afin d'éviter d'engendrer des dysfonctionnements ou même des destructions permanentes des écrans LCD / TFT. Les appareils Solari sont équipés d'un système évolué de refroidissement / chauffage contrôlé directement par le CPU intégré. La température interne est mesurée par des sondes ce qui permet d'ajuster et d'optimiser la ventilation et le chauffage interne.

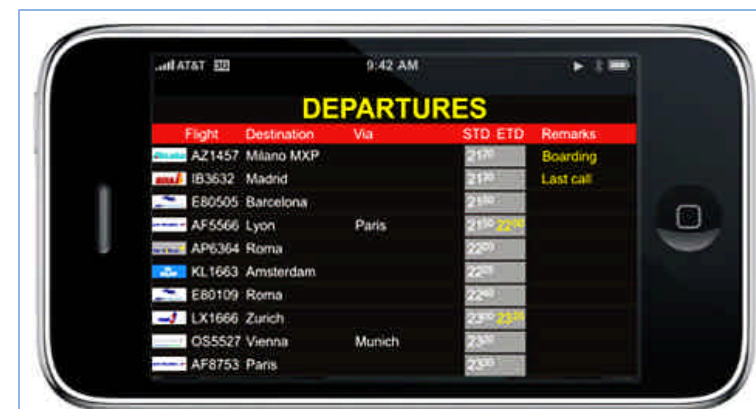
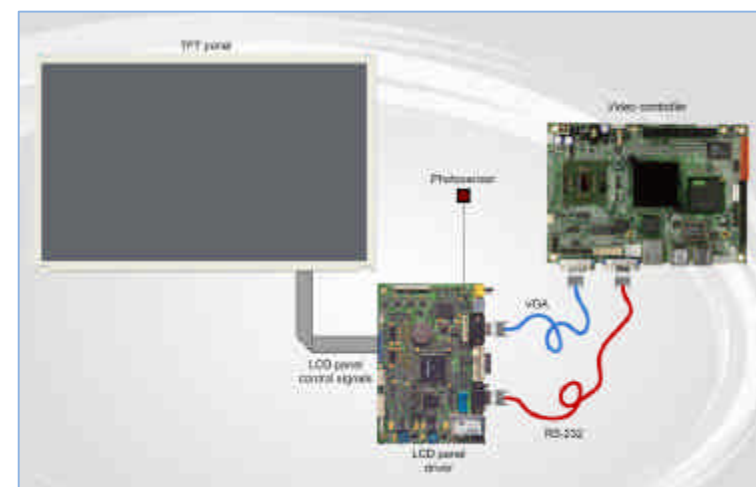
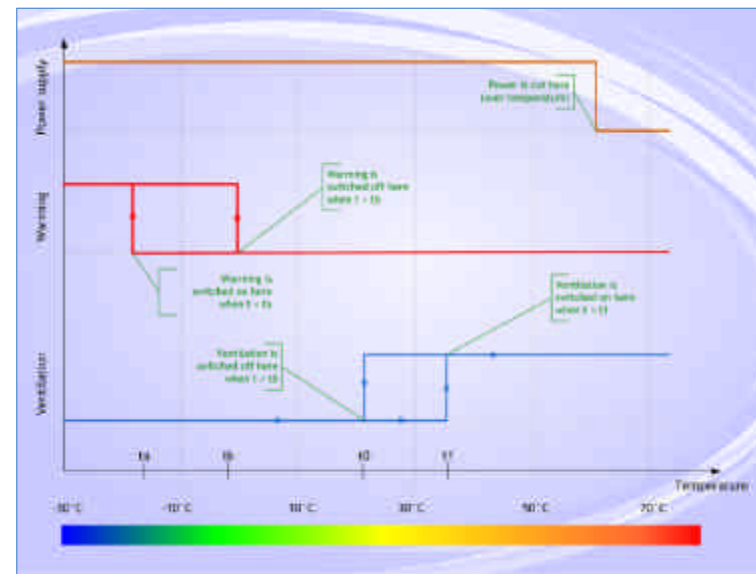
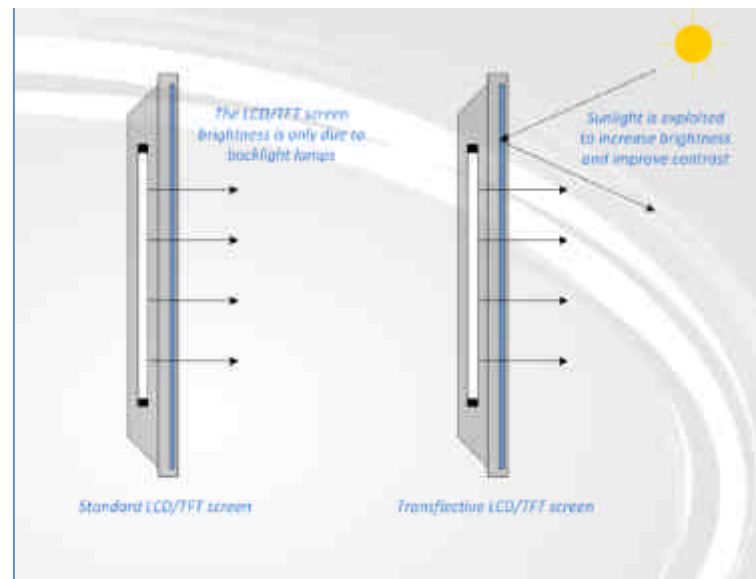
Contrôle sophistiqué

Dans tout les Ecrans LCD / TFT SOLARI, le contrôleur vidéo et les panneaux LCD sont connectés en interne par un lien RS-232. Cela permet d'obtenir un ensemble de possibilités pour les diagnostics et en situation éloignée. Grâce à l'agent SNMP intégré, tant que vous êtes connectés au même réseau « LAN », vous pouvez utiliser un navigateur web standard (ex. Internet Explorer ou Firefox), vérifier le statut des écrans, détecter des erreurs et l'état des paramètres actifs (luminosité, contraste, etc.), comme si vous étiez devant.

Si vous êtes en déplacement, vous pouvez utiliser votre iPhone, ou smartphone (ou équivalent), pour obtenir un instantané en temps réel de l'image qui est affichée actuellement sur l'écran.

Option « Touch screen »

Une option d'écran « Touch Screen » est disponible pour les modèles jusqu'à 46." Contactez nous pour les détails.



Ecrans SOLARI LCD/TFT

La façon la plus efficace d'afficher l'information

? ? ?

Les systèmes actuels d'information font de plus en plus usage d'écrans LCD / TFT pour la diffusion d'information au public.

Cependant, les modèles « Grand public » ne sont pas exploitables en utilisation 24/7 et ne peuvent être installés dans des environnements industriels ou publics. Une attention toute particulière doit être mise en œuvre afin de protéger les composants sensibles des écrans et assurer une haute performance optique.

Solari offre maintenant une ligne renouvelée d'écrans de LCD / TFT qui visent le marché professionnel. Plusieurs modèles sont disponibles pour l'installation dans des environnements contrôlés, des environnements sans protection et des environnements sévères. Des solutions d'installation en plein soleil sont aussi disponibles.

? ? ?



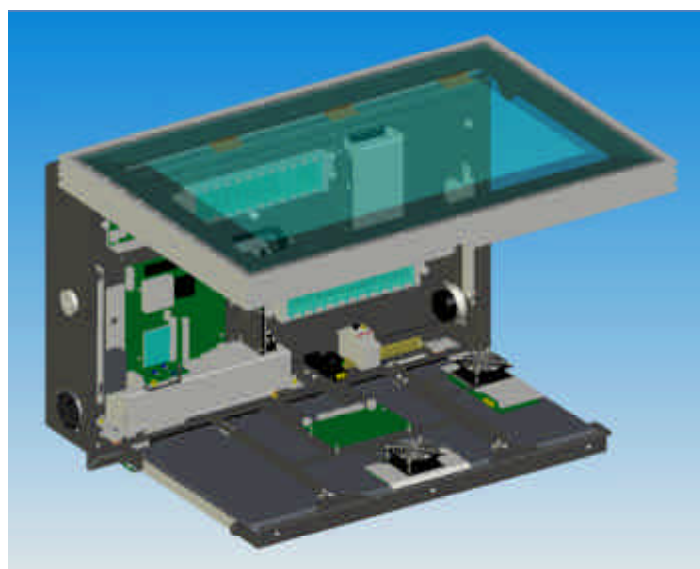
Solari a été la première société à installer un système d'affichage public (Gare de Liège -Belgique- 1956). Avec plus de 50 années d'expérience dans ce domaine. Solari est le leader mondial pour la fourniture de systèmes d'information clés en main destinés au public.



www.solari.it

Liste des modèles standards - Autres modèles disponibles sur demande
(détails techniques sujets à modifications sans avis)

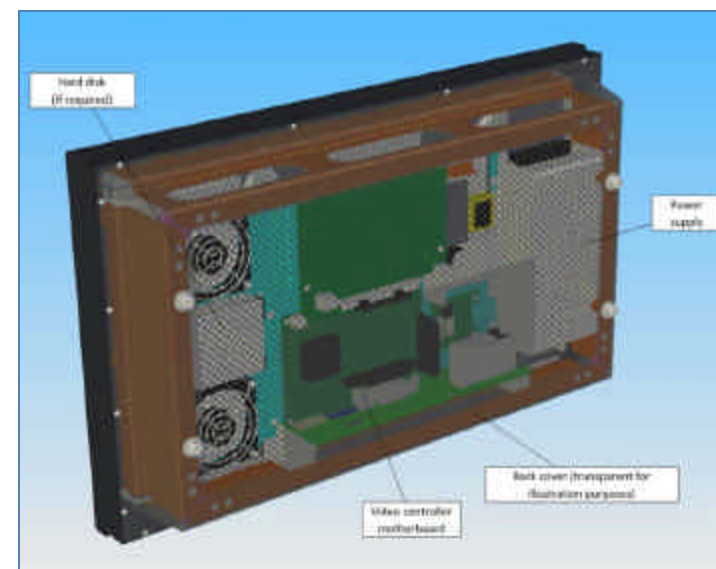
Détail	FTP 3216	FTP 4016	FTP 4616	FTP 5216	FTP 5716	FTP 7016	SFTP 3216	SFTP 4016	SFTP 4616
Dimension	32"	40"	46"	52"	57"	70"	32"	40"	46"
Environnement d'application	Intérieur	Intérieur	Intérieur	Intérieur	Intérieur	Intérieur	Extérieur exposition au soleil	Extérieur exposition au soleil	Extérieur exposition au soleil
Résolution	1366 x 768	1366 x 768	1920 x 1080	1920 x 1080	1920 x 1080	1920 x 1080	1366 x 768	1366 x 768	1366 x 768
Couleurs	16 millions	16 millions	16 millions	16 millions	16 millions	16 millions	16 millions	16 millions	16 millions
Luminosité	600 nit	700 nit	700 nit	500 nit	600 nit	500 nit	1500 nit	1600 nit	1500 nit
Contraste	2000:1	2000:1	1800:1	1600:1	1200:1	1500:1	770:1	1050:1	1200:1
Temps de réponse (gris-à-gris)	8 ms	8 ms	8 ms	8 ms	8 ms	8 ms	8 ms	8 ms	8 ms
Angle de vue	178°	178°	178°	178°	178°	178°	178°	178°	178°
Paysage / Portrait	✓ / ✓	✓ / ✓	✓ / ✓	✓ / ✓	✓ / ✓	✓ / ✓	✓ / ✓	✓ / ✓	✓ / ✓
Ajustement automatique de la luminosité	✓	✓	✓	✓	✓	✓	✓	✓	✓
Régulation automatique de la température	✓	✓	✓	✓	✓	✓	✓	✓	✓
Sonorisation intégrée	Optionnel	Optionnel	Optionnel	Optionnel	Optionnel	Optionnel	Optionnel	Optionnel	Optionnel
Setup éloignée	✓	✓	✓	✓	✓	✓	✓	✓	✓
Diagnostic éloigné	✓	✓	✓	✓	✓	✓	✓	✓	✓
Horloge interne	✓	✓	✓	✓	✓	✓	✓	✓	✓
Contrôleur vidéo PC-compatible	Intégré	Intégré	Intégré	Intégré	Intégré	Intégré	Intégré	Intégré	Intégré
Alimentation	115-230 Vac 200 W	115-230 Vac 300 W	115-230 Vac 350 W	115-230 Vac 400 W	115-230 Vac 400 W	115-230 Vac 600 W	115-230 Vac 200 W	115-230 Vac 300 W	115-230 Vac 350 W
Module de sentinelle alimentation (Option)	✓	✓	✓	✓	✓	✓	✓	✓	✓



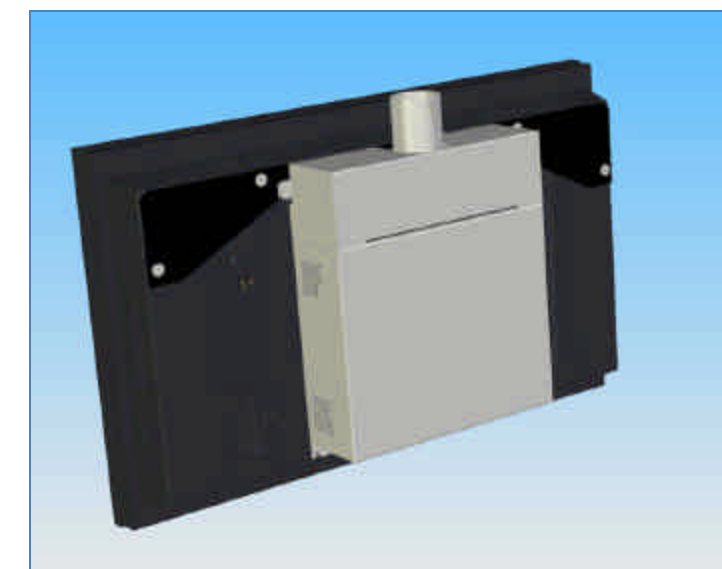
Tous les modèles sont conçus pour l'installation dans les lieux publics. Le châssis est réalisé en aluminium et la face avant en verre sécurisé ou en polycarbonate. Des châssis étudiés pour les environnements sévères sont disponibles (voir ci-dessus).



Les châssis personnalisés sont disponibles et adaptables à tout type d'environnement. Un ensemble de solutions existe déjà, et nous sommes prêts concevoir et fabriquer votre châssis entièrement personnalisé.



Tous les composants, y compris les alimentations, le contrôleur vidéo et le disque dur, sont intégrés à l'intérieur du châssis de l'écran. Deux connexions sont nécessaires : celle du câble d'énergie et celle du câble Ethernet (les solutions sans fil sont aussi disponibles).



Pour les Clients qui ont besoin d'accéder fréquemment au contrôleur vidéo, une solution « sac à dos » est aussi disponible. Dans ce cas le contrôleur vidéo est logé dans une boîte séparée qui permet un accès indépendant.